



Nous trouver

PÔLE DES MÉTIERES D'ART PAYS SÉGALI

Sauveterre-de-Rouergue • Aveyron

Qui sommes-nous?

Implanté en 2009 à Sauveterre de Rouergue, le pôle des métiers d'art du Pays Ségali est né de la volonté des institutions locales de dynamiser la communauté en cohérence avec le passé artisanal du village. Géré par l'association Art et Savoir-faire, le pôle accueille ateliers et espaces communs à découvrir. Par ses actions, il entend fédérer les créateurs professionnels du territoire et ainsi promouvoir la culture et l'artisanat pour tous les publics.

Les membres Les ateliers du pôle



Gabriel Vuattier
Atelier 1 - Céramiste



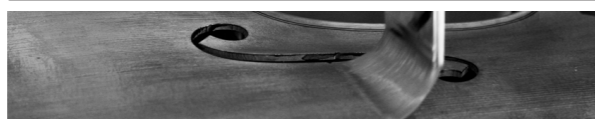
Matéo Crémadès
Atelier 2 - Sculpteur sur parchemin



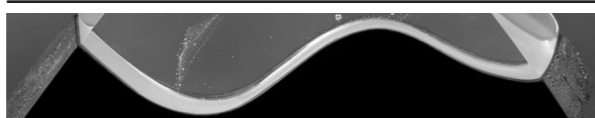
Caroline Piffre
Atelier 3 - Céramiste



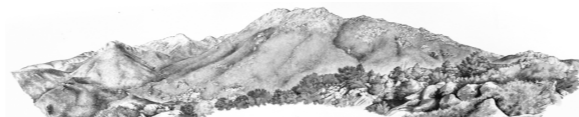
Laure Sadaka
Atelier 4 - Artiste-Peintre



Aglaë Machline & Pedro Tomé
Atelier 5 - Luthiers



Antoine Rault
Atelier 6 - Artiste verrier



Lucie Valloir
Atelier 7 - Paysagiste DPLG & Artiste-Peintre



Gaëlle Abolivier
Atelier 8 - Graveuse & Céramiste



Christophe Spiesser
Couvent - Auteur-Photographe

Les ateliers au village



Nicolas Goubioud - Fascination Bois
Ébéniste
Route de Naucelle - Sauveterre-de-Rouergue



Patrick Gerber
Ebéniste
Boulevard Lapérouse - Sauveterre-de-Rouergue



Ensemble Parchemins
Musique baroque
La Béssière - Sauveterre-de-Rouergue

En Pays Ségali et plus loin...



Les bouts du bois
Ustensiles en bois
Colombiers



Nicolas Ferreri
Charpentier & taillandier
Castanet



Lisa Gervassi
Photographie et arts visuels
Castanet



Tana Barbier
Musicien
Castanet



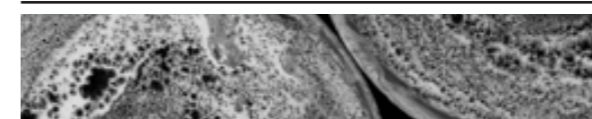
Françis Christophe
Girouettier
Le Roucal - Boussac



Yves Saget
Tailleur de pierre
La Combe - Quins



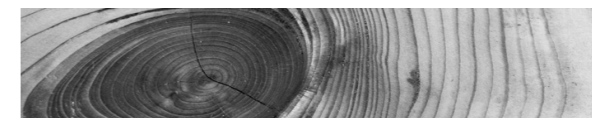
ulmer+grau
Céramique & Bijou
La Salvetat-Peyralès



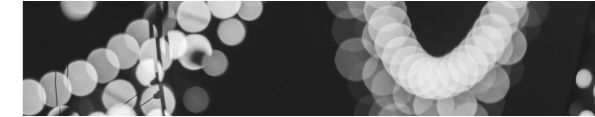
Tom Leveau - Melting Poterie
Potier
Prévinquières



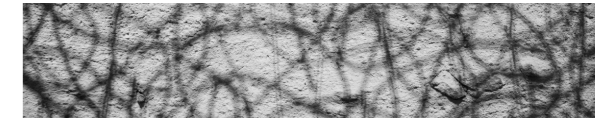
Kirane Kris
Relieuse
Onet-le-Château



L'âme des Bois
Tourneur sur bois & Marqueteur
Marcillac-Vallon



Bastien Carré - Les Chambres de Lumière
Lumigraphe
St-Cyprien-sur-Dourdou



Chloé Diraison
Vannière
Le Pont-de-Montvert (Lozère)



Mélanie Lecomte - Mélafabrique
Menuisère - Créatrice de luminaires
Puy-l'Évêque (Lot)

Les activités du pôle

L'Ancre

Le bâtiment principal du pôle est ouvert au public toute l'année. L'animateur.trice de l'association y répondra à vos questions. Sur 2 niveaux, une vaste boutique présente les créations des membres, des salles d'exposition accueillent une programmation éclectique enfin une bibliothèque thématique et un coin détente permettent de prolonger la visite.

Les rendez-vous

L'association propose une programmation culturelle tout au long de l'année: expositions à l'ancre ou hors-les-murs; marchés d'hiver, d'été et de pays; journées européennes des métiers d'art; résidences de création et événements ponctuels. Soit autant d'occasions de partager un moment de convivialité et de culture.

Les animations

L'association et ses membres ont mis au point le livret des animations. Il récapitule l'offre culturelle du pôle sur les thématiques créatives, culturelles et pédagogiques: ateliers, stages, cours, conférences, visites de groupes, labo photo et autres activités variées.. Ce document est à consulter dans la rubrique «Les animations» du site internet.

Informations

Horaires et visites, programmation culturelle, livret des animations, mises à jour et autres actualités sont à consulter sur le site internet de l'association: www.artetsavoirfaire.com